

Rehberlik Servisini Tanıyalım

2024/2025
Eđitim-öđretim Yılı





Okul Rehberlik Servisi

Nedir?

Ne Yapar?

Neden Önemlidir?

İnsan **güzel** ve **değerlidir**.



İnsan **güzel** ve **değerlidir**.

Yaratılışı gereği bu değeri korumalı ve potansiyelini tam olarak kullanmalıdır. Zorluklarla baş etmeli, güçlü ve sağlıklı bir şekilde **yeniden ayağa kalkmalıdır**. **Kendini tanımalı, keşfederek** yaşamalıdır.

Psikolojik Danışma ve Rehberlik hizmetleri bu konuda insana **kendini anlama, kabul etme** ve **yardım etmeyi** hedefler.



Okul Rehberlik Servisi, öğrencilerin gelişimleri boyunca karşılaştıkları güçlükleri **problem haline dönüşmeden** çözmelerine **yardımcı** olmak...



kendini tanıyan,
uyum ve iletişim
becerisine sahip,
çevresine duyarlı,
mutlu, sağlıklı ve
yaratıcı...



...bireyler olarak
yetişmelerine
katkıda bulunmak
temel amacını
güden bir birimdir.

Okul Rehberlik Servisi, eğitim-öğretim kurumlarında **Rehber Öğretmenler/Psikolojik Danışmanlar** tarafından **profesyonel** bir şekilde yürütülür.



Okul Rehberlik Servisi,
öğrencilerin **kişisel**,
eğitsel ve **mesleki**
gelişimlerini
desteklemek için
bireysel veya **grupla**
görüşmeler, test
uygulamaları,
seminerler, **veli** ve
öğretmenlere yönelik
bilgilendirme
çalışmaları gibi
faaliyetler düzenler.



Rehberlik, genel olarak bireylerin **gelişimlerine** ve **başarılarına** destek olmayı amaçlayan bir süreçtir.

Bu süreç, bireylerin **yaşam boyu süren bir öğrenme** ve **keşif** sürecinde olmalarına yardımcı olur.





Akademik Rehberlik



Bu tür rehberlik, öğrencilerin **akademik** gelişimlerine odaklanır. Öğrencilerin **öğrenme becerileri, çalışma alışkanlıkları, ders seçimi, sınavlara hazırlık** gibi konularda desteklenmesi hedeflenir.



Akademik Rehberlik için öğrencilerin başvuruda bulunabileceği bazı konular şunlardır:

- 1. Derslerdeki başarısızlık:** Öğrenciler, **sınıf geçme** veya **notlarını yükseltme** konusunda sorunlar yaşayabilirler.
- 2. Konsantrasyon ve motivasyon eksikliği:** Öğrenciler, derslere **odaklanmakta zorluk çekebilir** veya **okula gitmek istemeyebilirler**.
- 3. Sınav kaygısı:** Öğrenciler, sınavlara girerken **heyecan** veya **kaygı** yaşayabilirler.
- 4. Zaman yönetimi sorunları:** Öğrenciler, ders çalışma, ödevler ve diğer okul etkinlikleri arasında zaman yönetimi konusunda zorluk yaşayabilirler.
- 5. Mesleki yönlendirme:** Öğrenciler, **mesleki** gelecekleri hakkında **bilgi** ve **yönlendirme** arayışında olabilirler.
- 6. Okul uyum sorunları:** Öğrenciler, **okulda uyum sağlamakta zorluk** yaşayabilirler.



Akademik Rehberlik Neden Önemlidir?

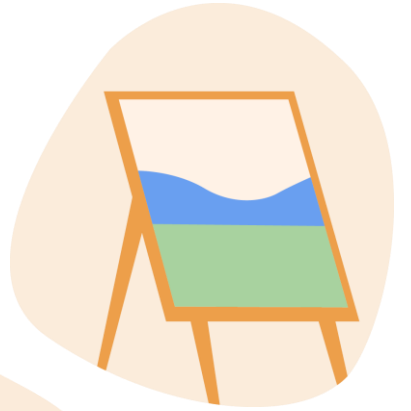
Akademik rehberliğin önemi, öğrencilerin **başarılı bir eğitim süreci** geçirmeleri için gerekli olan **beceri** ve **bilgileri** edinmelerine yardımcı olmasıdır.

Akademik rehberlik, öğrencilerin **akademik, mesleki** ve **kişisel/sosyal** gelişimlerini destekleyerek gelecekteki yaşamlarında başarılı olmalarına katkı sağlar.





Mesleki Rehberlik



Mesleki rehberlik, bireylerin **meslek seçimi** sürecinde destek olmayı hedefler. Meslek seçimi, kişinin **ilgi**, **beceri (yetenek)** ve **değerlerine** uygun bir işi seçmesi, mesleki hedeflerine ulaşması ve gelecekteki **kariyer planlarına** yönelik kararlar alması konusunda yardımcı olur.



Mesleki rehberlik, bireylerin **meslek seçimi, kariyer planlama, iş bulma** ve **iş yerinde başarılı olmak** için ihtiyaç duydukları bilgi ve becerileri kazanmalarına yardımcı olan bir rehberlik hizmetidir.

Bu hizmet, öğrencilerin, çalışanların ve iş arayanların meslekler hakkında bilgi edinmelerini, kariyer **hedeflerini belirlemelerini** ve **mesleki becerilerini** geliştirmelerini sağlar.



Mesleki Rehberlik için öğrencilerin başvuruda bulunabileceği bazı konular şunlardır:

- 1. Meslek seçimi konusunda kararsızlık:** Öğrenciler, hangi mesleği seçeceklerine **karar** veremeyebilirler.
- 2. Kariyer planlama:** Öğrenciler, hangi meslekte çalışmak istediklerini belirlemek ve meslekler hakkında daha fazla **bilgi edinmek** isteyebilirler.
- 3. Mesleki becerilerini geliştirme:** Öğrenciler, **ilgi** duydukları bir meslekte başarılı olmak için gerekli olan becerileri geliştirmek isteyebilirler.
- 4. İş arama ve iş başvurusu hazırlığı:** Öğrenciler, mezun olduktan sonra **iş arama** sürecine hazırlanmak ve **iş başvurusu** yapmak isteyebilirler.
- 5. İşyerinde başarılı olmak:** Çalışanlar, işyerinde **başarılı olmak** için gereken becerileri geliştirmek ve kariyerlerinde **ilerlemek** için mesleki rehberlik hizmetlerine başvurabilirler.





Kişisel/Sosyal Rehberlik



Kişisel/Sosyal Rehberlik, öğrencilerin **kişisel** ve **sosyal** gelişimleriyle ilgilenir. Bireylerin **kendilerini tanımaları, özgüvenlerini geliştirmeleri, problem çözme** ve **iletişim becerileri** gibi konulara odaklanır.



Kişisel-sosyal rehberlik, bireylerin **duygusal**, **sosyal** ve **kişisel** gelişimlerine yönelik bir rehberlik hizmetidir. Bu hizmet, bireylerin kişisel ve sosyal becerilerini geliştirerek **sağlıklı bir yaşam** sürmelerine, **güvenli** ve **sağlıklı ilişkiler** kurmalarına yardımcı olmayı amaçlar.



Kişisel/Sosyal Rehberlik için öğrencilerin başvuruda bulunabileceği bazı konular şunlardır:

- 1. Özgüven eksikliği:** Öğrenciler, kendilerine **güvenmekte** zorlanabilirler ve bu durum akademik performanslarını da etkileyebilir.
- 2. Duygusal sorunlar:** Öğrenciler, **kaygı, depresyon, stres** ve **öfke** gibi duygusal sorunlar yaşayabilirler. Kişisel-sosyal rehberlik hizmetleri, öğrencilerin bu duygusal sorunlarını ele almalarına yardımcı olabilir.
- 3. Sosyal beceri eksikliği:** Öğrenciler, **sosyal beceri eksikliği** yaşayabilirler ve bu durum sosyal ilişkilerini etkileyebilir. Kişisel-sosyal rehberlik hizmetleri, öğrencilerin sosyal becerilerini geliştirmelerine yardımcı olabilir.
- 4. Akran zorbalığı:** Öğrenciler, okulda veya sosyal çevrelerinde **akran zorbalığına** maruz kalabilirler. Kişisel-sosyal rehberlik hizmetleri, öğrencilerin bu durumla başa çıkmalarına yardımcı olabilir.
- 5. Aile sorunları:** Öğrenciler, **aile sorunları** ile karşılaşabilirler ve bu durum akademik performanslarını etkileyebilir. Kişisel-sosyal rehberlik hizmetleri, öğrencilerin aile sorunlarını ele almalarına yardımcı olabilir.



Rehberlik ve Psikolojik Danışmanın İlkeleri



Rehberlik ve Psikolojik Danışmanın İlkeleri





Rehberlik ve Psikolojik Danışmanın İlkeleri



Rehberlik hizmetleri sunarken uygulanması gereken bazı **temel ilkeler** vardır.

Bu ilkeler, rehberlik sürecinin **dođru ve etkili** bir şekilde yürütülmesine yardımcı olur.



Rehberlik ve Psikolojik Danışmanın İlkeleri



Gizlilik



Rehberlik ve Psikolojik Danışmanın İlkeleri



Gizlilik

Rehberlik hizmetleri, öğrencilerin kişisel bilgilerini içeren konularda danışmanlık sunar. Bu nedenle Psikolojik Danışmanlar öğrencilerin **özel bilgilerinin güvenliği** ve **gizliliğine saygı** gösterir.



Rehberlik ve Psikolojik Danışmanın İlkeleri



Gizlilik

Psikolojik Danışmanlar, öğrencilerle paylaşılan bilgilerin **üçüncü şahıslarla paylaşılmamasını** ve **yasal düzenlemelere uygun** bir şekilde **saklanmasını** sağlar.



Rehberlik ve Psikolojik Danışmanın İlkeleri



gönüllülük



Rehberlik ve Psikolojik Danışmanın İlkeleri



gönüllülük

Rehberlik ve psikolojik danışma hizmetleri, danışanların kendi istekleri doğrultusunda alınması gereken **gönüllülük** esasına dayalı bir hizmettir. Danışanların **zorlanarak** ya da **baskı altında** kalarak bu hizmetleri almaları **etik ve yasal** açıdan kabul edilemez.



Rehberlik ve Psikolojik Danışmanın İlkeleri



sayGı



Rehberlik ve Psikolojik Danışmanın İlkeleri



sayGı

Rehberlik ve psikolojik danışma hizmetleri açısından, **saygı**; danışanların **duygu**, **düşünce**, **davranış** ve **özgürlüklerine** karşı bir **saygı** ve **hassasiyet** göstermek anlamına gelir.



Rehberlik ve Psikolojik Danışmanın İlkeleri



sayGı

Rehberlik ve psikolojik danışma sürecinde, danışanların **yaşam tarzlarına, tercihlerine** ve **değerlerine saygı** göstermek, onların **kendilerini ifade etmelerine** ve **özgürce karar vermelerine** olanak tanımak önemlidir.



Rehberlik ve Psikolojik Danışmanın İlkeleri



Rehberlik ve psikolojik danışma hizmetleri yürütülürken daha birçok ilke göz önünde bulundurulur. Bunlardan bazıları kısaca şöyledir:



Rehberlik ve Psikolojik Danışmanın İlkeleri



İnsan **saygıya** değer bir varlıktır.

Her birey seçme ve karar verme **özgürlüğüne** sahiptir.

Her birey yardıma **ihtiyaç** duyar ve **yardım** almalıdır.

Rehberlik hizmetlerinde **bireysel farklılıklara** saygı duyulmalıdır.

Rehberlik hizmetleri **yaşam boyu** süren bir hizmettir.

Rehberlik hizmetleri **profesyonel** bir yardım sürecidir.

Rehberlik hizmetleri **bireye** ve **topluma** karşı **sorumludur**.

Rehberlik hizmetleri **eğitimin ayrılmaz** bir parçasıdır.

...

PDR HİZMETLERİ

NE DEĞİLDİR?

TEDAVİ

DEĞİLDİR

YOL

TERİCİ
ĞİLDİR

SİHIRLI
DEĞNEĞE

SAHİP
DEĞİLDİR



Birçok insanın yanlış algıladığı gibi, **sadece kişisel problemleri olan veya zayıf olan** bireylere yönelik bir hizmet **değildir**.



Bir **tedavi yöntemi**
veya **tıbbi bir**
müdahale değildir.

Birçok insanın yanlış algıladığı gibi, **sadece kişisel problemleri olan** veya **zayıf olan** bireylere yönelik bir hizmet **değildir.**



Problemlerin
tamamını
çözmeye garanti
sunan bir birim
değildir.

Birçok insanın yanlış
algıladığı gibi, **sadece**
kişisel problemleri
olan veya **zayıf olan**
bireylere yönelik bir
hizmet **değildir**.

Bir **tedavi yöntemi**
veya **tıbbi bir**
müdahale değildir.



Yol gösterici değildir.

Birçok insanın yanlış algıladığı gibi, **sadece kişisel problemleri olan** veya **zayıf olan** bireylere yönelik bir hizmet **değildir**.

Bir **tedavi yöntemi** veya **tıbbi bir müdahale değildir**.

Problemlerin **tamamını çözmeye garanti** sunan bir birim değildir.



**Hızlı ve kolay
çözümler
sunan **sihirli**
bir değneğe
sahip değildir.**

Birçok insanın yanlış algıladığı gibi, **sadece kişisel problemleri olan** veya **zayıf olan** bireylere yönelik bir hizmet **değildir**.

Bir **tedavi yöntemi** veya **tıbbi bir müdahale değildir**.

Problemlerin **tamamını çözmeye garanti** sunan bir birim değildir.

Yol gösterici **değildir**.



**Kazanma veya
başarma
garantisi veren
birim değildir.**

Birçok insanın yanlış algıladığı gibi, **sadece kişisel problemleri olan** veya **zayıf olan** bireylere yönelik bir hizmet **değildir**.

Bir **tedavi yöntemi** veya **tıbbi bir müdahale değildir**.

Problemlerin **tamamını çözmeye garanti** sunan bir birim değildir.

Yol gösterici **değildir**.

Hızlı ve kolay çözümler sunan **sihirli bir değneğe** sahip **değildir**.



Bu hizmetler, eğitim sürecinde öğrencilere **destek olmak**, psikolojik sorunların **önlenmesine** ve **çözülmesine** yardımcı olmak amacıyla verilir.

PDR hizmetleri, öğrencilerin **kişisel**, **sosyal**, **akademik** ve **mesleki gelişimlerine** yönelik faaliyetler içerir. Bu hizmetler, öğrencilerin **kendilerini tanımalarına**, **hedeflerini belirlemelerine**, **karar vermelerine**, **sorunları çözmelerine** ve **uygun kaynaklara** yönlendirilmelerine yardımcı olur.

PDR hizmetleri, öğrencilere **grup** veya **bireysel seanslar** halinde sunulabilir ve **gönüllülük** temelinde gerçekleştirilir.

Sunumumuz bitmiştir...

